

Новые датчики движения Argus Standard Качество Schneider Electric

Комфорт. Безопасность.
Энергоэффективность.



Schneider
Electric



Наружный датчик движения Argus Standard 120



Наружный датчик движения Argus Standard 360



Внутренний датчик движения Argus Standard 360

Новые датчики движений Argus Standard

Безопасность. Комфорт. Энергоэффективность.

Новые датчики движения Argus Standard от Schneider Electric верное решение комфорта, повышения безопасности и экономии электроэнергии посредством управления освещением как внутри помещения, так и снаружи.

Датчики движения способны обнаружить движение (объект содержащий тепло) через инфракрасные сенсоры.

Как только будет обнаружено движение в контролируемой датчиком зоне, свет включится автоматически. Через установленное заранее Вами время свет автоматически выключится.

Это даёт не только увеличение безопасности и комфорта, но и уменьшение затрат на электроэнергию.



Кто ценит надежность
– выбирает качество
Schneider Electric

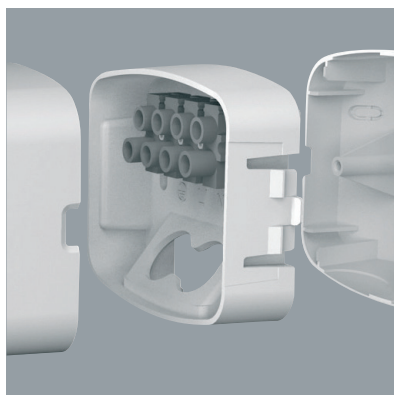
Новые датчики движений Argus Standard

Только аргументы



Датчики движения Schneider Electric освещают Вам и Вашим гостям путь в темное время суток. Они также охраняют Ваш сон, позволяя Вам спать спокойно. Более того, они автоматически включают освещение, когда замечают чье-либо движение в зоне обнаружения. Преимущества для Вас: повышение безопасности и защита от проникновения непрошенных гостей.

Фирменное качество можно заметить в следующих деталях:



1 Достаточно свободного места для быстрого присоединения проводов. Простота монтажа и подключения благодаря стыковочной системе.



2 Линзы высокого разрешения обеспечивают гарантированное качество обнаружения



3 Настройка времени, чувствительности, уровня освещенности в соответствии с Вашими индивидуальными потребностями.



4 Возможность уменьшить зону обнаружения (скрыть отдельные сегменты линзы) без изменения внешнего вида.

Наружный датчик движения Argus Standard 120



Преимущество:

Если нет необходимости в широком угле обнаружения, наружный датчик движения Argus Standard 120 это то, что Вам нужно!

Безопасность на каждом шагу

- Идеален для мониторинга тротуаров и парадной
- Предупреждение о непрошенных гостях
- Гибкая установка благодаря монтажному кронштейну (в комплекте)
- Широкий выбор настроек
- Сбережение энергии благодаря настройке времени, чувствительности, уровня освещенности
- Прочный, устойчивый к УФ-лучам пластик

Арт. № ССТ56Р004 (упаковка картон)

Арт. № ССТР1РА04 (упаковка блистер)

Технические характеристики

Зона охвата: до 120°

Установка: на горизонтальную и вертикальную поверхность

Зона контроля: 3 - 12 м

Уровень освещенности: 5 – 2000 лк

Регулировка времени: 3 с – 30 мин

Степень защиты: IP55

Тип нагрузки:

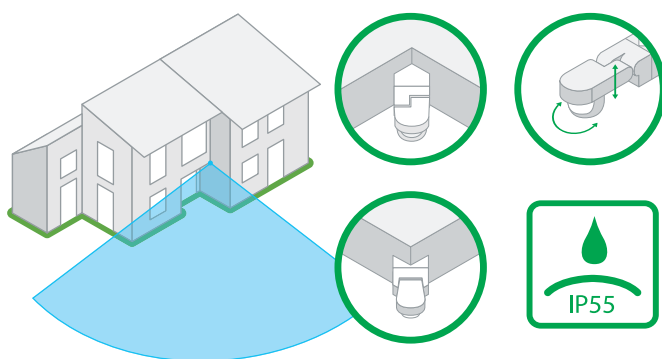
Лампы накаливания: 1000 Вт

Галогенные лампы, 230В: 900 Вт

Люминесцентные лампы: 200 ВА

Емкостная нагрузка 14 мкФ

Автоматический режим, ручной режим



Установка на внутренний и внешний угол, на горизонтальную и вертикальную поверхность (все возможные аксессуары в комплекте). Возможность вертикального и горизонтального регулирования головки сенсора.

Наружный датчик движения Argus Standard 360



Преимущество:
Наружный датчик движения
Argus Standard 360
с большим углом обзора.

Никто не проскользнет незаметно

- Для обнаружения движения: широкая область применения
- Предупреждение о непрошенных гостях
- Гибкая установка благодаря монтажному кронштейну (в комплекте)
- Широкий выбор настроек
- Сбережение энергии благодаря настройке времени, чувствительности, уровня освещенности
- Прочный, устойчивый к УФ-лучам пластик

Арт. № ССТ56Р008 (упаковка картон)

Арт. № ССТР1РА08 (упаковка блистер)

Технические характеристики

Зона охвата: до 360°

Установка: на горизонтальную и вертикальную поверхность

Зона контроля: до 12 м

Уровень освещенности: 5 – 2000 лк

Регулировка времени: 5 с – 20 мин

Степень защиты: IP55

Тип нагрузки:

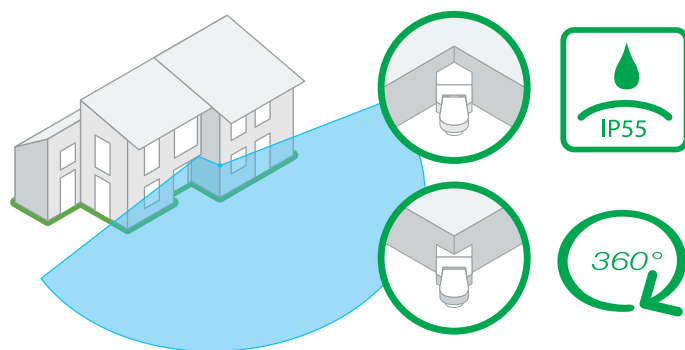
Лампы накаливания: 1000 Вт

Галогенные лампы, 230В: 800 Вт

Люминесцентные лампы: 250 ВА

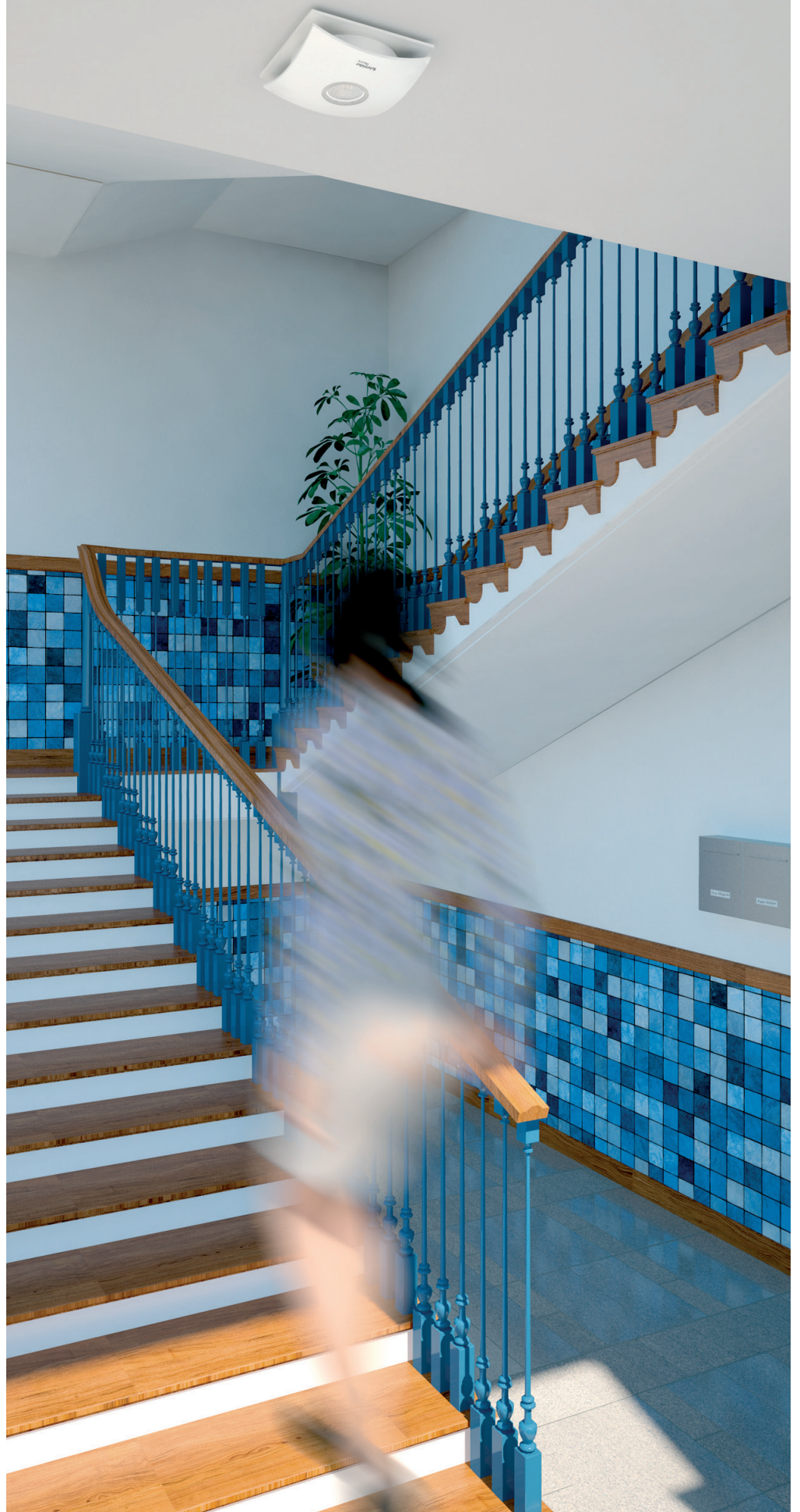
Емкостная нагрузка 21 мкФ

Автоматический режим, ручной режим



Удобство: В комплект поставки входит монтажный уголок. Теперь установить датчик возможно даже на внешний угол дома.

Внутренний датчик движения Argus Standard 360



Экономь энергию с комфортом

- Автоматическое включение/выключение света внутри помещения
- Удобно, когда не нужно искать выключатель для включения света в темном помещении
- Автоматическое включение света, когда руки заняты сумками с покупками
- Широкий выбор настроек
- Установка на потолок внутри помещениях

Арт. № CCTR1PA02 (упаковка блистер)

Технические характеристики

Зона охвата: до 360°

Установка: на горизонтальную и вертикальную поверхность

Зона контроля: до 7,4 м при высоте установки 2,4 м

Уровень освещенности: 5 – 2000 лк

Регулировка времени: 3 с – 10 мин

Тип нагрузки:

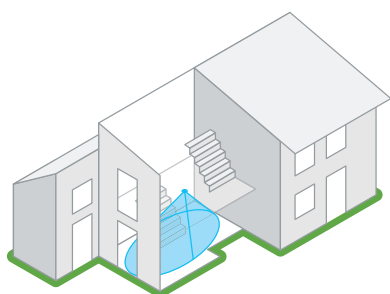
Лампы накаливания: 1000 Вт

Галогенные лампы, 230В: 1000 Вт

Люминесцентные лампы: 250 ВА

Емкостная нагрузка 21 мкФ

Автоматический режим, ручной режим



Преимущество: с помощью датчика движения Argus Standard 360 Вы можете снизить расходы на электричество благодаря управлению освещением, основанному на Ваших потребностях.

Это то, что ждут Ваши потребители!



Клиенты хотят экономить энергию!

С продуктами и решениями от Schneider Electric затраты на электроэнергию и выбросы CO₂ могут сократиться на 10-30%

Schneider
Electric